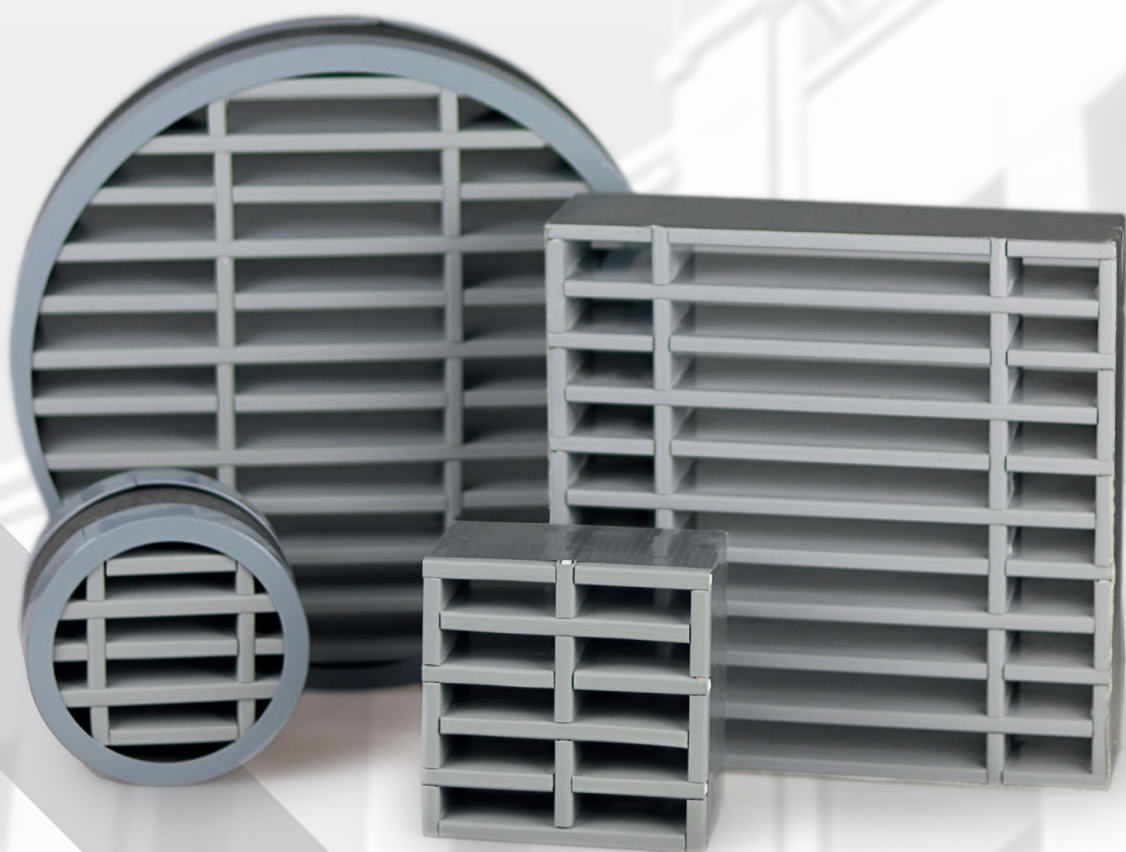


mcr SilGrill

FOLDER PRODUKTU



Zeskanuj i sprawdź szczegóły produktu



1 ZASTOSOWANIE

Ogniochronne pęczniejące kratki wentylacyjne umożliwiają swobodny obieg powietrza w temperaturze pokojowej przez element konstrukcyjny (m.in. ściany i drzwi), jednocześnie oferując skuteczną ochronę w przypadku pożaru

Gdy kratki są narażone na ogień, pod wpływem temperatury pęcznieją, tworząc warstwę odpornej na uderzenia niepalnej pianki, która stanowi warstwę izolacyjną i zapobiega przedostaniu się płomieni, dymu i gazów pożarowych do pozostałej części budynku nie objętej pożarem.

Produkt mcr SilGrill spełnia wymagania norm PN-EN 1364-5:2017-08:

Badania odporności ogniowej elementów nienośnych

» Część 1: Kratki wentylacyjne oraz PN-EN 13501-2:2016-07: Klasyfikacja ogniowa wyrobów budowlanych i elementów budynków

» Część 2: Klasyfikacja na podstawie wyników z badań odporności ogniowej z wyłączeniem instalacji wentylacyjnej, poświadczone raportem z oceny nr 01031/21/Z00NZZP wydanym przez Instytut Techniki Budowlanej.

2 POWIERZCHNIA CZYNNA KRATEK

» Kratki kwadratowe

Rodzaj [mm]	Grubość [mm]	Powierzchnia czynna [cm ²]
100x100	60	38
150x150	60	125
200x200	60	211
250x250	60	370
300x300	60	512
400x400	60	946
450x450	60	1258
500x500	60	1512
600x600	60	2183

» Kratki okrągłe

Rodzaj [mm]	Grubość [mm]	Powierzchnia czynna [cm ²]
Ø100	61,6	30
Ø125	61,6	45
Ø150	61,6	63
Ø200	61,6	142
Ø250	61,6	230
Ø300	61,6	372

3 WYMIARY

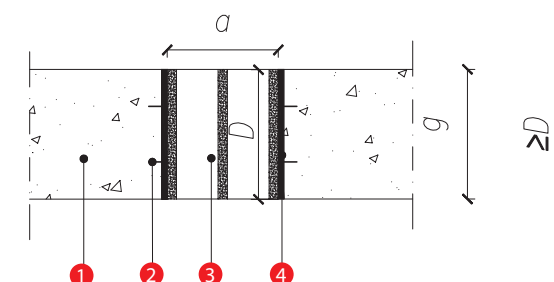
Typ	Dostępne średnice [mm]	Grubość [mm]	Rodzaj maskownicy
VC61,6	100	61,6	BEZ WYMAGAŃ
VC61,6	125	61,6	BEZ WYMAGAŃ
VC61,6	150	61,6	BEZ WYMAGAŃ
VC61,6	200	61,6	BEZ WYMAGAŃ
VC61,6	250	61,6	BEZ WYMAGAŃ
VC61,6	300	61,6	BEZ WYMAGAŃ
VC60	100x100	60	BEZ WYMAGAŃ
VC60	150x150	60	BEZ WYMAGAŃ
VC60	200x200	60	BEZ WYMAGAŃ
VC60	250x250	60	MK25*
VC60	300x300	60	MK30*
VC60	400x400	60	MK40*
VC60	450x450	60	MK45*
VC60	500x500	60	MK50*
VC60	600x600	60	MK60*

* Maskownice MK 25-60 (dwustronne osłony naścienne) wykonane z blachy stalowej o grubości 0,75mm. Rozstaw perforacji odpowiada rozmieszczeniu elementów we wkładzie kratki.

4 TECHNOLOGIA MONTAŻU

Zamocować mechanicznie za pomocą wkrętów, śrub, kołków lub innych łączników (powinny mieć one taka sama odporność ogniową, jak elementy do których są instalowane). Zaleca się pozostawienie szczeliny 2-3 mm wokół kratki i wypełnienie jej pęczniejącą masą uszczelniającą Tecsel. Jeżeli otwór wentylacyjny jest większy, można zainstalować kilka krutek w, pod warunkiem zachowania odporności ogniowej i odpowiedniej odległości między nimi. Mogą być instalowane w ścianach z cegły pełnej, sitówki, kratówki, dziurawki, z bloczków betonu komórkowego, betonowych lub żelbetowych.

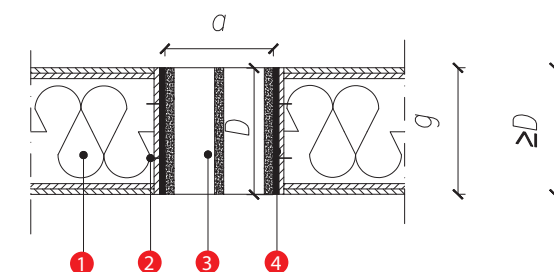
» Kratka wentylacyjna w przegrodzie masywnej



g - grubość przegrody
a - szerokość kratki wentylacyjnej
D - grubość kratki wentylacyjnej

1. Przegroda
2. Łącznik mechaniczny
3. Kratka wentylacyjna mcr SilGrill
4. Masa uszczelniająca Tecsel

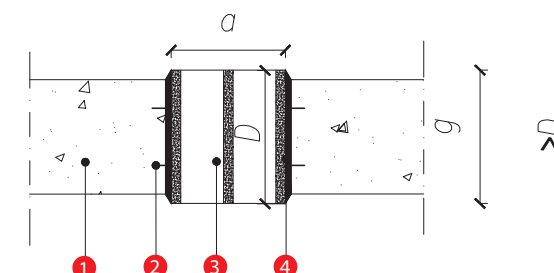
» Kratka wentylacyjna w przegrodzie G-K



g - grubość przegrody
a - szerokość kratki wentylacyjnej
D - grubość kratki wentylacyjnej

1. Przegroda
2. Łącznik mechaniczny
3. Kratka wentylacyjna mcr SilGrill
4. Masa uszczelniająca Tecsel

» Mocowanie kratki wentylacyjnej TECSEL w przegrodzie o mniejszej grubości niż grubość kratki



g - grubość przegrody
a - szerokość kratki wentylacyjnej
D - grubość kratki wentylacyjnej

1. Przegroda
2. Łącznik mechaniczny
3. Kratka wentylacyjna mcr SilGrill
4. Masa uszczelniająca Tecsel



ATEST HIGIENICZNY



1391-CPB-2021/0123

**KLASA ODPORNOŚCI OGNIOWEJ
EI120**



Reakcja w niskiej temperaturze od 100°C



Wysokie walory estetyczne



Szybki i łatwy montaż



Gwałtowna blokada światła otworu, w którym są zamontowane (zazwyczaj 5 minuta, zależne od ekspozycji na ciepło)



> **Centrala Gdańsk**

„MERCOR” S.A.

📍 ul. Grzegorza z Sanoka 2
80-408 Gdańsk

☎ (+48) 58 341 42 45
(+48) 58 341 39 85

✉ export@mercoringroup.com.pl

> **Biuro handlowe Warszawa**

📍 ul. Grzybowska 2 lok. 79
00-131 Warszawa

☎ tel. +48 22 654 26 55

📠 fax +48 22 654 26 47

✉ warszawa@mercoringroup.com.pl

> **Biuro handlowe Mikołów**

📍 ul. Kolejowa 4
43-190 Mikołów

☎ tel. +48 32 738 49 33

📠 fax +48 32 738 53 15

✉ mikolow@mercoringroup.com.pl

Zeskanuj kod i zobacz więcej rozwiązań
z zakresu zabezpieczeń konstrukcji



www.mercoringroup.com.pl



[www.facebook.com/
/grupamercoringroup/](https://www.facebook.com/grupamercoringroup/)



[www.linkedin.com/
/company/mercoringroup/](https://www.linkedin.com/company/mercoringroup/)



[www.youtube.com/
/user/mercoringroup](https://www.youtube.com/user/mercoringroup)